



ZONE LOISIR
MONTÉRÉGIE

RAPPORT ANNUEL

**1^{er} avril 2022
au
31 mars 2023**

TABLE DES MATIÈRES

Mot de la présidente	3
Mot du directeur général	4
Mission	5
Priorités	5
Conseil d'administration	6
Équipe	6
Actions 2022-2023	7
Programmes	8
Offre de services.....	9
Communications.....	12
Événements	13
Implications avec les partenaires.....	14
Concertations	15
Partenariat.....	17
Perspectives 2023-2024	17
Membres 2022-2023.....	17
Partenaires financiers	20

MOT DE LA PRÉSIDENTE



Chers membres de Zone loisir Montérégie,

L'année 2022-2023 fut une année charnière. Depuis plus de 20 ans, Zone Loisir Montérégie existe sous sa forme actuelle et l'organisation se devait de revoir ses priorités en lien avec sa mission. En collaboration avec le directeur général, le conseil d'administration a travaillé sur plusieurs actions afin de mieux positionner ZLM à la réalité d'aujourd'hui.

Une des premières actions a été d'embaucher une firme externe pour la réalisation d'un code de gouvernance, afin de bien répondre à l'obligation de notre entente avec le ministère de l'Éducation et de l'Enseignement supérieur (MEES).

Afin de repositionner nos diverses orientations, et dans le but de mieux répondre aux besoins de nos membres, une démarche concernant la planification stratégique est en cours. D'ailleurs, une présentation sera faite aux membres à l'automne prochain.

Zone Loisir Montérégie est un acteur clé dans l'intégration des enfants ayant des besoins particuliers dans les camps de jour. Une ressource a été embauchée afin de répondre aux besoins grandissant des membres.

Les actions réalisées au cours de la dernière année n'auraient pas été possible sans le travail des employés de ZLM. Stéphane, Louise, Isabelle et Diane sont des personnes dévouées qui nous permettent d'atteindre nos objectifs.

Au nom du conseil d'administration, je tiens à vous remercier de votre confiance!

A handwritten signature in black ink, appearing to read 'Julie R.', written in a cursive style.

Julie Pelletier
Présidente

MOT DU DIRECTEUR GÉNÉRAL

Chers membres,

Au cours de la dernière année, les réalisations ont été davantage axées sur le positionnement de l'organisme du territoire de la Montérégie. Celles-ci nous ont permis de contribuer à poursuivre la mission de Zone Loisir Montérégie.



Voici les principales actions réalisées cette année :

- L'élaboration d'un sondage sur l'évaluation terrain des camps de jour;
- La réactivation du comité camp de jour régional pour personne handicapée;
- Le démarrage et l'exécution des travaux de la planification stratégique;
- Le renforcement de notre présence auprès des diverses concertations;
- Le développement avec de nouveaux partenaires;
- La création d'un code de gouvernance.

Ces résultats sont le fruit du travail de collaboration que nous avons privilégié. Il est primordial de souligner les efforts continus et concertés de chacune des parties prenantes. Je suis fier du travail accompli et je suis optimiste pour les actions à venir.

En terminant, je tiens à remercier les membres du conseil d'administration pour le temps et le travail investi. Il est précieux de sentir le support de chacun d'entre vous dans les projets et réalisations de l'organisme. Merci également à l'équipe qui s'investit pleinement pour offrir les meilleurs services. Merci à vous, membres et partenaires, car nous ne pourrions pas atteindre tous nos objectifs et réaliser notre mission, sans la confiance que vous nous démontrez.

A handwritten signature in blue ink that reads "Stéphane Bolduc".

Stéphane Bolduc
Directeur général

MISSION

Zone Loisir Montérégie (ZLM) est un organisme régional, sans but lucratif, responsable de la promotion du loisir des personnes handicapées (auditives, intellectuelles, motrices, TSA, visuelles) ou ayant un problème de santé mentale.



Promouvoir l'accès des personnes handicapées dans tous les champs d'intervention du loisir (tourisme, plein air, sport et activité physique, loisir scientifique, socioéducatif et socioculturel).

Promouvoir le droit à un loisir de qualité pour la personne handicapée, peu importe sa provenance, son âge, son sexe et son type de déficience.

Promouvoir l'intégration, la participation et la libre expression de la personne handicapée face au loisir.

PRIORITÉS

- S'assurer du maintien des acquis en matière de loisir pour les personnes handicapées à l'intérieur des nouvelles politiques de régionalisation;
- Travailler de concert avec les organismes pour personnes handicapées, les organismes de loisir et les municipalités, par territoire de MRC, afin d'arriver à une meilleure offre de services en accompagnement;
- Contribuer au développement d'expertises nouvelles reliées à l'accompagnement des personnes handicapées;
- Stimuler la pratique du loisir, notamment de l'activité physique et du sport chez les jeunes ayant une déficience physique;
- Assurer la cueillette et la diffusion d'information pertinente en Montérégie ayant trait au loisir pour les personnes handicapées.

CONSEIL D'ADMINISTRATION

Il y a eu deux départs soit Julie Vachon, présidente jusqu'en novembre 2022 et en décembre, celui de Fanny St-Jean, administratrice. Un merci spécial aux administrateurs qui ont à cœur la mission de Zone Loisir Montérégie.



Julie Pelletier
Présidente



Isabelle Archambault
Vice-présidente



Marie-Claude Duguay
Secrétaire trésorière



Danielle Sarrazin
Administratrice



Éric Sergerie
Administrateur

ÉQUIPE



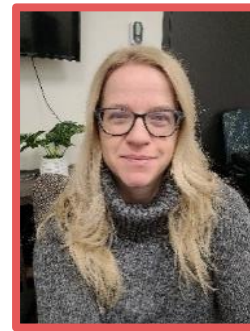
Stéphane Bolduc
Directeur général



Louise Lacasse
Coordonnatrice des programmes



Isabelle Bonin
Coordonnatrice des communications



Diane Thomas
Chargée de projet
Camp de jour

ACTIONS 2022-2023

Chargée de projet – camp de jour

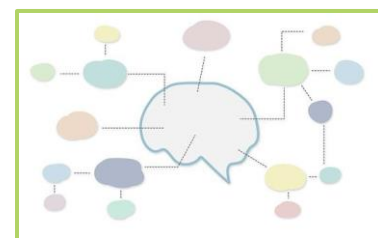
Le dossier camp de jour occupe une grande place sur notre territoire. ZLM a procédé à l'embauche de madame Diane Thomas, chargée de projet camp de jour. Elle a fait son arrivée au sein de l'équipe de ZLM en septembre 2022. Madame Thomas détient un baccalauréat en récréologie et a de nombreuses années d'expériences en tant que gestionnaire de loisir et du camp de jour que ce soit au municipal, en ruralité et au communautaire. Nous sommes heureux de pouvoir compter sur son expertise.

Code de gouvernance

En collaboration avec madame Nancy Doucet, conférencière et conseillère sur les enjeux en ressources humaines ZLM a réalisé un code de gouvernance.

Planification stratégique

Tout au long de l'année, nous avons travaillé en collaboration avec madame Marie-Pierre Clavette, spécialiste de l'accompagnement dans le changement, sur la planification stratégique afin de repositionner nos diverses orientations, nos actions, notre vision, nos valeurs, etc.



Afin de nous aider dans notre démarche, nous avons consulté plusieurs partenaires dont :

- L'organisation communautaire de la Montérégie;
- Les divers acteurs prenant part aux tables de concertation de la Montérégie;
- Les ruralités de la Montérégie.

Déménagement du siège social

Depuis le 1^{er} septembre 2022, le siège social de ZLM est situé à Saint-Hyacinthe, afin d'optimiser les déplacements pour la participation aux concertations régionales et de favoriser le prêt d'équipements.

PROGRAMMES

Programme d'assistance financière au loisir des personnes handicapées - volet accompagnement (PAFLPH-1)

Éducation,
Loisir et Sport

Québec



Ce Programme permet de soutenir financièrement les organismes de loisir, les municipalités et les villes qui désirent embaucher des accompagnateurs ayant pour mandat de permettre à la personne handicapée de participer à des activités de loisir et de sport.

En 2022-2023, ZLM a distribué un montant près de 960 000 \$ à 83 villes, organismes de loisir de personnes handicapées ou organismes de loisir pour tous. À noter que le montant des demandes s'élevait à plus de 3.5 millions.

Volet Soutien aux initiatives locales et régionales 2022-2023 (PAFLPH-2)

Le programme vise à favoriser l'accessibilité du loisir aux personnes handicapées afin d'augmenter leur participation à des activités de loisir (actif, culturel, plein air, socioéducatif, touristique ou autres).

Dans ce programme, un montant de 42 000 \$ a été distribué à 16 organismes de loisirs pour personnes handicapées.



Programme Population active



Ce programme offert par l'Association québécoise pour le loisir des personnes handicapées (AQLPH) vise à encourager et soutenir les organismes dans la promotion de la pratique d'activités récréatives et sportives.

L'aide financière est non-récurrente et est admissible seulement aux organismes de personnes handicapées membres de Zone Loisir Montérégie. Au total, le montant distribué s'élève à plus de 96 000 \$. Grâce à ce programme, ce sont 19 organismes de la Montérégie qui ont pu bénéficier de ce programme pour l'achat de matériel ou d'équipement.

Objectifs du programme

1. Promouvoir la pratique régulière d'activités récréatives et sportives auprès des populations moins actives physiquement;
2. Rendre accessible du matériel durable en bon état et sécuritaire et en quantité suffisante pour favoriser la pratique régulière d'activités récréatives et sportives;
3. Encourager l'achat local par l'acquisition d'équipements récréatifs et sportifs dans des entreprises du « Panier bleu ».

Pour plus d'informations sur ce programme

<https://www.aqlph.qc.ca/ressources/population-active/>

Carte accompagnement loisir (CAL)

L'AQLPH est mandatée pour la gestion de la Carte accompagnement loisir (CAL) au niveau national. Celle-ci vise à accorder la gratuité d'entrée à l'accompagnateur d'une personne handicapée, âgée de 5 ans et plus, auprès des organisations de loisir, culturelles et touristiques partenaires. Nous remercions les partenaires qui contribuent à la pratique du loisir!

Le travail de ZLM concernant la CAL consiste notamment à :



- Promotion via divers outils de communication;
- Soutien aux personnes handicapées dans leurs démarches pour obtenir la CAL;
- Démarchage et services conseil aux organisations qui deviennent partenaires de la CAL;
- Sensibilisation à l'importance d'être partenaires de la CAL;
- Envoi de matériel promotionnel.

Liste des partenaires en Montérégie

<https://www.carteloisir.ca/ou-utiliser-la-cal/?r=1®ions-toggle=®ions%5B%5D=140&action=pdf>

OFFRE DE SERVICES

Soutien camp de jour

ZLM a soutenu des organismes, des villes et des municipalités qui ont vécu des problématiques dans les camps de jour. Ce soutien a permis l'intégration des enfants ayant des besoins particuliers en camp de jour, afin que ceux-ci puissent bénéficier des meilleurs services adaptés à leurs besoins.

Saviez-vous que de nombreux outils sont disponibles pour soutenir l'intégration? Voici quelques exemples :

Guide de référence et l'autoévaluation « *Vers une intégration réussie* »

<https://www.aqlph.qc.ca/app/uploads/2020/04/Guide-de-référence-Vers-une-intégration-réussie-2020-1.pdf>

Janvier : mois de l'inclusion!

<https://www.aqlph.qc.ca/nos-services/camps-de-jour/janvier-mois-de-linclusion/>

« PEP ton jeu »

<https://www.communautepep.ca/pep-ton-jeu/>

Application MétaPRISME

ZLM joue un rôle auprès de ses membres afin de soutenir le jumelage pour le camp de jour, et ce, en lien avec l'application MétaPRISME. Développée par Espace Muni, cet outil aide à la prise de décision concernant l'offre de service, et ce, pour optimiser la gestion de l'intégration de l'enfant ayant un besoin particulier dans un camp de jour.



Soutien au bénévolat

ZLM soutient le bénévolat en loisir des personnes handicapées notamment en relayant diverses informations en lien avec les prix suivants :

- Prix Dollard-Morin;
- Prix À part entière;
- Prix Hommage bénévolat Québec.

Répertoires

Nous avons créé trois répertoires, en collaboration avec Hop Design stratégique. Nous faisons le prêt d'équipements et de jeux ludiques à nos membres, et ce, gratuitement.

Répertoire des organismes de la Montérégie

<https://zlm.qc.ca/wp-content/uploads/2023/03/Zone-Loisir-Monteregie-Repertoire-organismes-2023-WEB.pdf>

Répertoire des municipalités de la Montérégie

<https://zlm.qc.ca/wp-content/uploads/2023/03/Zone-Loisir-Monteregie-Repertoire-installations-municipales-2023-WEB.pdf>

Répertoire des équipements adaptés et des jeux

<https://zlm.qc.ca/wp-content/uploads/2023/03/Zone-Loisir-Monteregie-Repertoire-jeux-et-des-equipements-adaptes-2023-WEB.pdf>



Formations



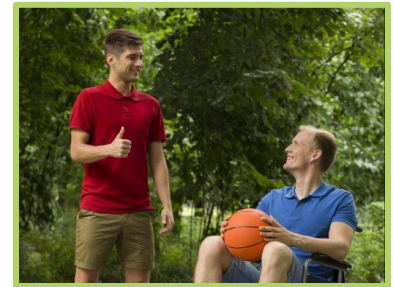
Certification en accompagnement camp de jour

En 2022-2023, la formation *Certification en accompagnement camp de jour* a pu être donnée en présentiel et en virtuel, via des capsules vidéo.

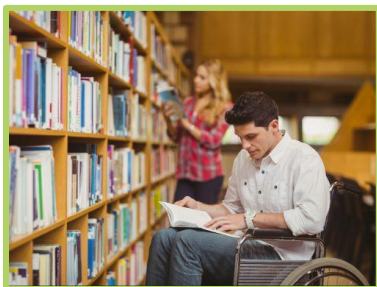
Cette formation a pour objectif de présenter les principes d'accompagnement adapté et approfondi aux contextes camp de jour. En plus de présenter plus spécifiquement les clientèles les plus souvent accueillies en camp de jour, soit le trouble du spectre de l'autisme, la déficience intellectuelle et le trouble du déficit de l'attention avec ou sans hyperactivité. Elle mise aussi sur l'appropriation des outils à utiliser afin de favoriser une expérience inclusive et sur les stratégies d'interventions spécifiques à certaines clientèles.

Formation nationale en accompagnement en loisir des personnes handicapées (FACC)

Cette formation permet aux participants d'évoluer adéquatement dans les milieux où ils se verront confier des responsabilités relatives à l'accompagnement de personnes handicapées dans un contexte de loisir en milieu associatif ou municipal. Le terme loisir est pris dans son sens large et désigne les grands champs d'activités de loisir de niveau culturel, plein air, socio-éducatif, scientifique, sportif ou touristique.



La FACC favorise l'acquisition et le développement d'aptitudes et de compétences appropriées pour le bon accomplissement des tâches dévolues à l'accompagnateur. La formation présente un contenu suffisamment général et polyvalent permettant d'offrir une formation de base aux futurs accompagnateurs.



Sensibilisation « Mieux connaître la différence pour mieux agir »

En 2022-2023, la formation Sensibilisation « *Mieux connaître la différence pour mieux agir* » a été donnée en en virtuel.

Celle-ci s'adresse aux personnes qui accueillent ou interagissent avec des personnes handicapées (services municipaux, touristiques, animations estivales, etc.) D'une durée de 3 heures, elle fait un survol des clientèles et de certaines stratégies d'approches afin de favoriser l'accueil des personnes handicapées.

Merci à nos formatrices mesdames Stéphanie Paquet, Véronique Ward, Mélanie Gauthier, Gabrielle Asselin et Megan Sabourin pour leur excellent travail. Nous sommes fiers d'avoir pu former plus de 600 personnes avec l'une ou l'autre de ces formations.

Le manuel de l'accompagnement

Bien que le contenu de ce guide ait été pensé pour le milieu du loisir, il est très facile d'appliquer toutes ces informations aux secteurs de l'éducation, de la santé, de la petite enfance et du travail. C'est ce qui le rend unique en son genre. Il est très utile pour plusieurs instances scolaires dont les Cégeps à travers le Québec.

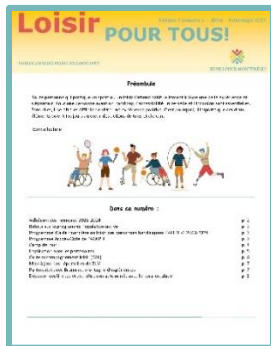


COMMUNICATIONS

Tout au long de l'année, nous relayons des informations à nos membres concernant tout ce qui a trait aux loisirs (camp de jour, formations, l'accessibilité, etc.) ainsi que certaines journées thématiques :

- La journée internationale des personnes handicapées;
- La journée internationale des bénévoles;
- Janvier, mois de l'inclusion;
- La journée nationale du sport et de l'activité physique;
- La semaine québécoise des personnes handicapées (SQPH).

Bulletin d'information Le loisir pour tous!



Lors de l'année 2022-2023, nous avons produit deux éditions. Pour chacune d'entre elles, nous avons fait le suivi de nos dossiers tels que les programmes de financement, la CAL, les concertations, le camp de jour, les formations, des entrevues avec des personnes vivant avec un handicap, etc.

Facebook & LinkedIn

ZLM est présent sur Facebook! Nous publions sur notre page et notre groupe de nombreuses informations en lien avec nos dossiers, événements et activités de nos partenaires, nos membres ou autres portant sur le loisir pour les personnes handicapées. ZLM partage également les offres d'emploi sur LinkedIn de nos membres et partenaires.

Webinaire pour un accès inclusif à l'information

En novembre 2022, un membre de l'équipe a assisté à un webinaire animé par madame Julie Ruel, spécialiste en communication inclusive et chercheuse pour l'équipe Participation sociale et villes inclusives. Cet atelier avait pour thème « **Pour un accès inclusif à l'information** ».



ÉVÉNEMENTS

En Montérégie, *La tournée Destination Loisirs* a eu lieu, le samedi 10 septembre 2022, au Centre des congrès de Saint-Hyacinthe.



Ce sont 87 participants qui sont venus de différents organismes de la Montérégie pour participer à cette belle journée. Lors de celle-ci, 4 activités ont été offertes aux participants : les percussions, le pêcheur de mots, les quilles et le spectacle de magie. Pour le souper, les participants se sont rendus au restaurant *La Belle & La Bœuf* pour ensuite retourner au Centre des congrès pour une soirée dansante.

Cette journée a été bien appréciée. Zone Loisir Montérégie est heureux d'avoir pu offrir cet événement à ses organismes membres.



Colloque Ensemble pour un plein air accessible

Les 25 et 26 octobre 2022 avait lieu la première édition du Colloque Ensemble pour un plein air accessible.



Organisé par l'Association québécoise pour le loisir des personnes handicapées (AQLPH) et son réseau. Ce colloque a permis aux personnes présentes l'affût des bonnes pratiques en plein air accessible. La programmation de cet événement était très variée avec notamment de nombreuses présentations et des périodes d'échange et de réflexion. Cette première édition fût un succès.

IMPLICATIONS AVEC LES PARTENAIRES

Participation à la semaine québécoise des personnes handicapées

Produites par le Groupement des associations de personnes handicapées Richelieu-Yamaska (GAPHRY), 4 capsules vidéo ont été tournées en mai 2022. Celles-ci avaient pour but de faire un parallèle entre la réalité vécue par tous depuis le début de la pandémie et la réalité que vit une personne handicapée au quotidien. ZLM s'est impliquée dans la capsule dont la thématique était en lien avec les loisirs et le transport.

Cours d'activité physique adapté

Le 8 juin 2022, Arthrite Rive-Sud, en collaboration avec le CISSMC a invité un membre de l'équipe de ZLM et certains organismes de la Montérégie ont pris part à un cours d'activité physique adapté. Ce cours s'adressait aux personnes qui souffrent d'arthrite mais aussi aux personnes ayant des problèmes sévères de mobilité.

Forum sur l'accessibilité

Le 27 septembre 2022, nous avons participé à un forum virtuel pour des municipalités inclusives avec les villes de l'ouest de la Montérégie. Ce dernier était issu de la Table de concertation de Vaudreuil-Soulanges.

Journée montérégienne du plein air

Le 10 novembre 2022, deux membres de ZLM ont pris part à la journée, organisée par Loisir et Sport Montérégie. Cette journée permet entre autres aux participants d'approfondir sur le développement du plein air en Montérégie. Nous nous sommes joints aux autres exposants afin de conseiller et présenter nos équipements adaptés.



Journée montérégienne des camps

Le 8 février 2023, nous avons participé à la journée organisée par Loisir et Sport Montérégie. Le but principal est de soutenir les gestionnaires de camps et de les accompagner afin d'améliorer la sécurité et leurs offres.



Des membres de l'équipe ont donné une conférence sur l'inclusion dans les camps. Cela nous a entre autres permis de sensibiliser sur l'inclusion des jeunes ayant un handicap, démystifier les rôles et les enjeux d'un camp ainsi que valoriser et faire connaître les outils et les pratiques inspirantes.

CONCERTATIONS

NIVEAU NATIONAL

Rencontres mensuelles du réseau des IRLPH

Avec ses partenaires du réseau des instances régionales pour le loisir des personnes handicapées (IRLPH), Stéphane Bolduc, directeur général a représenté ses membres à de nombreuses reprises en participant à plusieurs rencontres au niveau national.



De nombreux sujets y ont été abordés dont les programmes, les formations, le camp de jour, le plein air, etc. Au total, nous prenons part à 10 rencontres par année.

Organisations membres du réseau national

AlterGo Montréal	ARLPH Saguenay-Lac-Saint-Jean
ARLPH Abitibi-Témiscamingue	Conseil Sport Loisir de l'Estrie
ARLPH Capitale-Nationale	Loisir Sport Baie-James
ARLPH Centre-du-Québec	Loisir Sport Outaouais
ARLPH Chaudière-Appalaches	URLS Bas-Saint-Laurent
ARLPH Côte-Nord	URLS Gaspésie-Îles-de-la-Madeleine
ARLPH Lanaudière	URLS Mauricie
ARLPH Laurentides	Zone Loisir Montérégie
ARLPH Laval	

Table du réseau des IRLPH

Pour l'année 2022-2023 ce sont trois rencontres en présentiel qui ont eu lieu pour le réseau national.

Les comités du réseau des IRLPH

Afin de travailler sur les divers dossiers, enjeux et réalités des régions plusieurs comités sont formés.

- Comité orientation
- Comité camp de jour
- Comité pour la Carte accompagnement loisir
- Comité communication
- Rencontres de développement

Rencontre sur l'avis de la CDPDJ

Nous avons eu, en novembre 2022, deux ateliers avec la Commission des droits de la personne et des droits de la jeunesse (CDPDJ), l'AQLPH et nos collègues des autres IRLPH. Les ateliers portaient sur les enjeux relatifs à l'accommodement des enfants en situation de handicap dans les camps de jour. Cette rencontre a été animée par Valérie Toupin Delafontaine, formatrice et conseillère en éducation à la CDPDJ.

NIVEAU RÉGIONAL

ZLM s'implique à toutes les tables de concertation des personnes handicapées de la Montérégie ainsi qu'aux divers comités qui y découlent. Ces concertations nous permettent d'échanger sur la thématique du loisir, afin d'améliorer la situation des personnes ayant des limitations sur le territoire.

- Collectif Accessibilité Universelle
 - Comité d'orientation
- Comité régional camp de jour des personnes handicapées
- Concertation des personnes handicapées Beauharnois-Salaberry et Haut-Saint-Laurent
- Table de concertation des organismes offrant des services aux personnes handicapées de la région de Granby
 - Comité loisir
- Table de concertation des associations de personnes handicapées du Haut-Richelieu
 - Comité camp de jour
- Table des Personnes Handicapées de la Rive-Sud
 - Communauté de pratiques camp de jour
 - Comité camp de jour
- Table de concertation des organismes offrant des services aux personnes handicapées de la MRC d'Acton et des Maskoutains
 - Comité intégration camp de jour des Maskoutains
 - Comité camp de jour des ruralités
 - Comité loisir
 - Comité accès centre-ville de Saint Hyacinthe
 - Comité pour la semaine québécoise des personnes handicapées
- Table de concertation des services aux personnes handicapées Pierre-de-Saurel
- Table de concertation des organismes de personnes handicapées - Territoire des Patriotes
 - Comité intégration en camps de jour
 - Comité révision protocole d'entente camps de jour
- Table de concertation pour les personnes handicapées de Vaudreuil-Soulanges
 - Comité camp de jour Vaudreuil-Dorion

PARTENARIAT

Bromont, montagne d'expériences

Encore cette année, nous avons poursuivi notre entente avec Bromont, montagne d'expériences. Ce partenariat permet à nos organismes membres de profiter de tarifs préférentiels pour le ski, le vélo de montagne et le parc aquatique. Il est possible de faire l'achat de billet en toute sécurité sur le site internet de Bromont, montagne d'expériences.



PERSPECTIVES 2023-2024

- Développer un projet de Soutien Intégration en camp de jour;
- Développer des formations complémentaires;
- Créer une infolettre mensuelle;
- Modifier le site web;
- Réaliser des rencontres d'échanges et de réseautage pour nos membres et partenaires;
- Créer un répertoire des lieux accessibles pour les sorties en camps de jour;
- Collaborer avec nos partenaires pour le prêt d'équipement;
- Poursuivre la démarche de planification stratégique.

MEMBRES 2022-2023

- Action intégration en déficience intellectuelle
- Animation Vaudreuil-Jeunesse
- Association de fibromyalgie Bas-Richelieu
- Association de fibromyalgie Vaudreuil-Soulanges
- Association de la déficience intellectuelle de la région de Sorel
- Association de la paralysie cérébrale du Québec
- Association de la Vallée-du-Richelieu pour la déficience intellectuelle / TSA
- Association de parents de l'enfance en difficulté
- Association de parents de personnes handicapées de Brome-Missisquoi
- Association des devenus sourds et des malentendants du Québec Sud-Ouest
- Association des loisirs de Saint-David
- Association des parents et des handicapés de la Rive-Sud métropolitaine
- Association des personnes aphasiques Granby-région

- Association des personnes aphasiques Richelieu-Yamaska
- Association des personnes handicapées de la Rive-Sud-Ouest
- Association des personnes handicapées de la Vallée-du-Richelieu
- Association des personnes handicapées physiques de Brome-Missisquoi
- Association des personnes handicapées Sorel-Tracy
- Association des traumatisés cranio-cérébraux de la Montérégie
- Association Garagona
- Association Granby pour la déficience intellectuelle et l'autisme
- Association locale des personnes handicapées de Chambly et la région
- Association Pause
- Association pour les personnes ayant une déficience intellectuelle du Suroît
- Association québécoise de la dysphasie, région Montérégie
- Association récréative des Coteaux
- Association sclérose en plaques Rive-Sud
- Association sportive de Howick
- Au moulin de la source
- Autisme Montérégie
- Camp de Grandpré - Fondation Papillon
- Camp Richelieu de Saint-Hyacinthe
- Camp Soleil de Mélissa
- Centre communautaire le trait-d'union
- Centre de plein air l'Estacade
- Centre de répit-dépannage aux quatre poches
- Centre d'Équitation Thérapeutique Équi-Libre
- Centre multifonctionnel Horizon
- Centre Notre-Dame-de-Fatima
- Centre psychosocial Richelieu-Yamaska
- CISSMO Châteauguay
- CISSMO Saint-Hyacinthe
- Cité des arts et des sports
- Club athlétique de Saint-Hyacinthe
- Club de gymnastique Gymini
- Club de soccer de Longueuil
- Club de soccer St-Lazare / Hudson
- Club des personnes handicapées Brome-Missisquoi
- Club joie de vivre
- Comité des loisirs de Coteau-du-Lac
- Comité des loisirs de Notre-Dame-de-Stanbridge
- Comité des loisirs Sainte-Hélène-de-Bagot
- DéPhy-moi signature
- Droit DI rêver
- Dynamique des handicapés Granby et région
- École de ballet de Saint-Hubert
- Épilepsie Montérégie
- Fondation des sports adaptés
- Fondation Roger Talbot
- Granby Multi-Sports
- Groupe Domisa
- Groupe scout de Longueuil
- Groupement des associations de personnes handicapées Rive-Sud de Montréal
- GymnO Montérégie
- Halte Soleil
- Héritage Saint-Bernard
- Jourec
- La clé des champs Sainte-Julie
- La lanterne bleue
- Le campagnol des jardins de Napierville
- Le centre éducatif et de loisirs en déficience intellectuelle
- L'Envol du Haut-Richelieu
- Les amis-soleils de Saint-Bruno
- Les anges du partage
- Les caméléons du Haut-Saint-Laurent
- Les camps AEC division GVL
- Les lucioles de Saint-Hubert
- L'O.E.I.L.
- Loisirs et Répit Sans Limites
- Loisirs Saint-Simon Inc.
- Loisirs St-Vincent de Paul / Champlain-Gamache
- Ma deuxième maison à moi
- Maison des Tournesols
- Maison répit Déragon
- Maison répit vacances
- Moëlle et motricité Québec
- Mouvement action découverte pour personnes handicapées de Châteauguay
- Mouvement Action Loisirs inc.
- Mouvement d'action des handicapés de Granby et la région
- Municipalité de La Présentation
- Municipalité de McMasterville
- Municipalité de Napierville
- Municipalité de Rivière-Beaudette
- Municipalité de Rougemont
- Municipalité de Roxton Pond
- Municipalité de Saint-Alexandre

- Municipalité de Saint-Anicet
- Municipalité de Saint-Antoine-sur-Richelieu
- Municipalité de Saint-Barnabé-Sud
- Municipalité de Saint-Blaise-sur-Richelieu
- Municipalité de Saint-Charles-sur-Richelieu
- Municipalité de Saint-Chrysostome
- Municipalité de Saint-Clet
- Municipalité de Saint-Damase
- Municipalité de Saint-Denis-sur-Richelieu
- Municipalité de Saint-Dominique
- Municipalité de Sainte-Angèle-de-Monnoir
- Municipalité de Sainte-Anne-de-Sorel
- Municipalité de Sainte-Cécile-de-Milton
- Municipalité de Sainte-Clotilde
- Municipalité de Sainte-Marie-Madeleine
- Municipalité de Sainte-Martine
- Municipalité de Saint-Ignace-de-Stanbridge
- Municipalité de Saint-Jean-Baptiste
- Municipalité de Saint-Louis
- Municipalité de Saint-Marc-sur-Richelieu
- Municipalité de Saint-Mathias-sur-Richelieu
- Municipalité de Saint-Mathieu
- Municipalité de Saint-Michel
- Municipalité de Saint-Stanislas-de-Kostka
- Municipalité de Saint-Zotique
- Municipalité de Verchères
- Municipalité d'Henryville
- Municipalité du Canton-de-Sherfford
- Municipalité d'Upton
- Municipalité Les Cèdres
- Olympiques spéciaux Québec – Suroît
- Organismes des sports et loisirs de Sabrevois
- Parrainage civique Champlain
- Parrainage civique de la Vallée-du-Richelieu
- Parrainage civique du Haut-Richelieu
- Parrainage civique Vaudreuil-Soulanges
- Psychohésion
- Répit le Zéphyr
- Réseau surdité Montérégie
- Sclérose en plaques Haute-Yamaska-Richelieu
- Sclérose en plaques Saint-Hyacinthe-Acton
- Société luçoise personnes handicapées actives
- Sports Inclusifs Sud-Ouest
- Troupe de théâtre Les pas pour rire
- Vents d'espoir Vallée du Saint-Laurent
- Vie culturelle et communautaire de Granby
- Ville d'Acton Vale
- Ville d'Otterburn-Park
- Ville de Beloeil
- Ville de Boucherville
- Ville de Bromont
- Ville de Brossard
- Ville de Candiac
- Ville de Carignan
- Ville de Chambly
- Ville de Châteauguay
- Ville de Cowansville
- Ville de Farnham
- Ville de Granby
- Ville de Lac-Brome
- Ville de Longueuil
- Ville de Marieville
- Ville de Mercier
- Ville de Mont-Saint-Hilaire
- Ville de Notre-Dame-de-L'Île-Perrot
- Ville de Pincourt
- Ville de Richelieu
- Ville de Rigaud
- Ville de Saint-Amable
- Ville de Saint-Basile-le-Grand
- Ville de Saint-Bruno-de-Montarville
- Ville de Saint-Césaire
- Ville de Saint-Constant
- Ville de Sainte-Catherine
- Ville de Sainte-Julie
- Ville de Saint-Hyacinthe
- Ville de Saint-Jean-sur-Richelieu
- Ville de Saint-Lambert
- Ville de Saint-Lazare
- Ville de Saint-Ours
- Ville de Saint-Philippe
- Ville de Saint-Pie
- Ville de Salaberry-de-Valleyfield
- Ville de Sorel-Tracy
- Ville de Vaudreuil-Dorion

PARTENAIRES FINANCIERS

Nous tenons à remercier nos partenaires pour leur soutien financier.



Siège social

2595, avenue Sainte-Anne, local 202
Saint-Hyacinthe (Québec) J2S 5J2
Téléphone : 450 771-0707
Courriel : infozlm@zlm.qc.ca
Site web : www.zlm.qc.ca

Casier postal

C.P. 36
Salaberry-de-Valleyfield (Québec) J6S 4V6

